

摩擦抵抗を低減し、エンジンを守る メタルトリートメントMT-10シリーズ。

新成分配合の
プレミアム
メタルトリートメント

エンジン
メタルトリートメント

ディーゼル車
クリーンディーゼル車用
メタルトリートメント

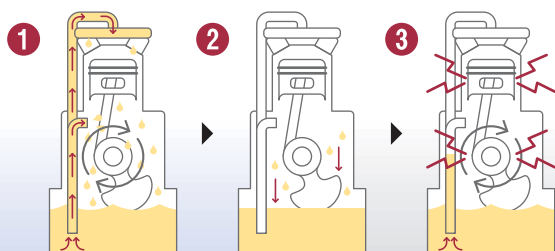
MT-10
エムティーテン エフィ
EFFI

MT-10
エムティーテン スーペリア
SUPERIOR

MT-10
エムティーテン スーペリア for クリーンディーゼル
SUPERIOR
for CLEAN DIESEL



MT-10シリーズはドライスタートからエンジンを守ります。



- ① **通常運転時**
エンジンオイルがオイルパンからエンジン各部に運ばれ、潤滑の役割を果たします。
- ② **エンジン停止**
エンジンオイルが下部のオイルパンに戻り、1週間も経つと各部にはほとんどオイルは残っていません。
- ③ **エンジンをかけると**
この状態でエンジンを始動すると、一瞬オイルが不足したまま金属表面がこすれ合います。これがドライスタートです。

※ドライスタートはエンジンを傷める原因になりますが、即座に故障につながるものではありません。

MT-10シリーズは3タイプご用意しております。

エンジンの種類や使用状況に合わせてお選びください。

MT-10シリーズはエンジンオイルに添加する 金属表面改質剤です。

MT-10

エムティーテン エフィ

EFFI

ハイブリッド車・アイドリングストップ車の
エンジン保護性能がさらに向上。

ドライスタートから
エンジンを守る

ON・OFFを頻繁に
繰り返すエンジンを保護

エンジンのレスポンスや
耐久性が向上



金属面

※イメージ図です。

MT-10エフィ添加後は、ナノオニオンライクカーボン等の成分により、「極圧被膜」と「2種類の低摩擦被膜」の複合被膜を金属表面に形成。ハイブリッド車やアイドリングストップ車に多い低油温状態でも、極めて高い保護効果を発揮し、摩擦抵抗を極限まで低減させます。

あらゆる運転環境において、より
優れた保護効果を発揮します

MT-10

エムティーテン スーベリア

SUPERIOR

発売以来、数多くのお客様から
大好評の金属表面改質剤。

ドライスタートから
エンジンを守る

始動性及び
レスポンスが向上

エンジン音を
低減



金属面

※イメージ図です。

MT-10スーパーリア添加後は、金属表面がこすれ合うことによって凹凸部に役割の異なる4つの潤滑被膜が形成されます。金属表面が滑らかになり、オイルの流動抵抗が減少。4層の複合型被膜との相乗効果で、オイルが乏しい状態から通常時まで、エンジンの潤滑性能を高めます。

ドライスタートなどから
お車のエンジンを守ります

MT-10

エムティーテン スーベリア for クリーンディーゼル

SUPERIOR

for CLEAN DIESEL

クリーンディーゼルを含む
ディーゼル車に適合。

ドライスタートから
エンジンを守る

エンジンオイル内のすすや
スラッジの堆積を軽減

DL-1およびDH-2規格の
ディーゼルオイルに適合



金属面

※イメージ図です。

MT-10スーパーリア for CLEAN DIESEL添加後は、金属表面がこすれ合うことによって凹凸部に役割の異なる3つの潤滑被膜が形成されます。金属表面が滑らかになり、オイルの流動抵抗が減少。潤滑性能を高め、ディーゼル車、クリーンディーゼル車のエンジンを守ります。

クリーンディーゼルを含む
ディーゼル車に最適です

再注入の目安は約20,000km走行後。

※効果、持続期間はお車の使用状況によって異なります。

大切な愛車のエンジンを守るため、MT-10シリーズをおすすめします。

●新車ご購入時や車検・点検時にぜひご用命ください。